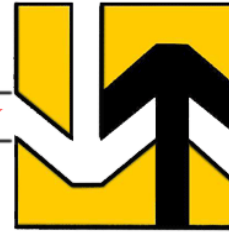


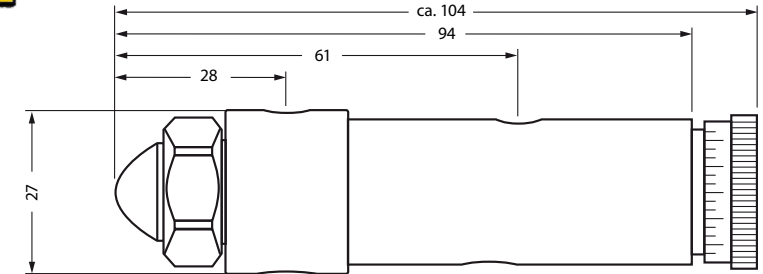
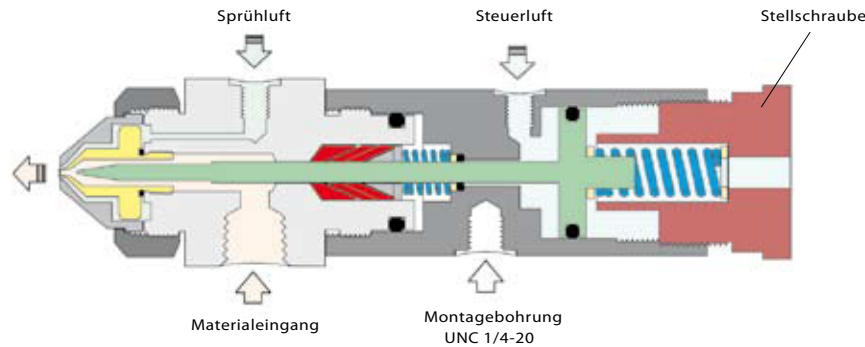
T-E-Klebetchnik

Anwendungs-, Verfahrens- und Dosiertechnik

40 Jahre Klebstoff erfahrung



SPRÜHVENTIL TEK SV-1000SS



TECHNISCHE DATEN SV1000SS:

Abmessungen	siehe separates Maßblatt
Gewicht	293g
Steuerluft	5 - 7 bar
Zerstäuberluft	0,1 - 2 bar
Materialviskosität	max. 1000 mPas
Materialdruck	0,1 - 7 bar
Düsendurchmesser	0,71 mm
Durchflußrate	bis zu 28 ml / sec
Schaltfrequenz	über 200 Zyklen / min
Sprühkegel	12°
Sprühbild	kreisförmig, Ø 20-40mm
Steuerluftzuführung	10/32 UNF
Zerstäuberluftzuführung	10/32 UNF
Materialzuführung	1/8" NPT Gewinde

TYPISCHE DOSIERMEDIEN:

Öle, Schmiermittel, Farben, Lösungen, Flussmittel, Alkohol, Trennmittel, Aktivatoren

BESCHREIBUNG:

Das Sprühventil SV-1000SS ist speziell für das Sprühen von nieder bis mittelviskosem Material entwickelt worden und erzeugt runde Sprühmuster. Die sehr guten Einstellmöglichkeiten garantieren ein feines Sprühen. Die Ansteuerung erfolgt pneumatisch.

Als Steuergerät dient das SVC-100. Durch den kurzen Öffnungshub spricht das Ventil schnell an. Mit der Einstellschraube kann der Öffnungsspalt justiert werden. Über den separaten Sprühluftkanal wird das Sprühgut zerstäubt. Die schlanke Bauform erlaubt den

Einbau in automatisierten Linien und eine hohe Packungsdichte.

Funktionsweise:
Der Öffnungsspalt für das Dosiermaterial ist am Ventil einstellbar. Mit dem Öffnen des Ventils fließt das Material zur

Düse. Die Sprühluft zerstäubt das Dosiermaterial an einem Ringspalt. Über das Steuergerät kann ein Vor- Haupt- und Nachsprühen realisiert werden.